

# CEMÉA

L'ÉLAN FORMATION  
PAYS DE LA LOIRE



## FORMATIONS ANIMATION

2020/2021

Les formations  
professionnelles  
dédiées à votre  
secteur

BPJEPs  
DEJEPs  
DESJEPs  
CPJEPs  
CQP...



CEMÉA  
PAYS DE LA LOIRE

NANTES  
Tél. 02.51.86.02.60

ST-NAZAIRE  
Tél. 09.84.33.21.05

LE MANS  
Tél. 02.43.82.73.08

ANGERS  
Tél. 02.41.44.31.14

102 rue Saint-Jacques 44200 Nantes - [accueil@cemea-pdll.org](mailto:accueil@cemea-pdll.org) - [www.cemea-pdll.org](http://www.cemea-pdll.org)



# L'ANIMATION PROFESSIONNELLE NOS FORMATIONS

LES CEMÉA QUI SOMMES-NOUS ? .....	3
LA FORMATION PROFESSIONNELLE AUX CEMÉA .....	4
INFORMATIONS PRATIQUES .....	6
FINANCER SA FORMATION .....	7
<b>CQP</b> ANIMATEUR·TRICE PÉRISCOLAIRE .....	8
<b>CPJEPS</b> ANIMATEUR·TRICE D'ACTIVITÉS ET DE VIE QUOTIDIENNE .....	9
<b>BPJEPS LTP</b> LOISIRS TOUS PUBLICS .....	10
<b>BPJEPS APT</b> ACTIVITÉS PHYSIQUES POUR TOUS .....	11
<b>BPJEPS EEDD</b> ÉDUCATION À L'ENVIRONNEMENT ET AU DÉVELOPPEMENT DURABLE .....	12
<b>CC</b> DIRIGER UN ACCUEIL COLLECTIF DE MINEURS .....	13
<b>DEJEPS DPTR</b> DÉVELOPPEMENT DE PROJETS, TERRITOIRES ET RÉSEAUX .....	14
<b>DEJEPS DPTR/AS</b> DÉVELOPPEMENT DE PROJETS, TERRITOIRES ET RÉSEAUX, ANIMATION SOCIALE .....	15
<b>DESJEPS</b> .....	16
<b>VAE</b> VALIDATION DES ACQUIS DE L'EXPÉRIENCE .....	17
<b>FPC</b> FORMATION PROFESSIONNELLE CONTINUE .....	18



## LES CEMÉA QUI SOMMES NOUS ?

LES CEMÉA (CENTRES D'ENTRAÎNEMENT AUX MÉTHODES D'ÉDUCATION ACTIVE) SONT UN MOUVEMENT DE PERSONNES ENGAGÉES DANS DES PRATIQUES D'ÉDUCATION NOUVELLE FONDÉES SUR LES PRINCIPES SUIVANTS :

*Pour faire partager et vivre ces principes et ces valeurs par le plus grand nombre, les Ceméa ont choisi la formation comme outil privilégié.*

- Tout être humain peut se développer et même se transformer au cours de sa vie s'il en a le désir et les possibilités.
- Il n'y a qu'une éducation. Elle s'adresse à toutes et tous. Elle est de tous les instants.
- Notre action est menée en contact étroit avec la réalité.
- Tout être humain, sans distinction de sexe, d'âge, d'origine, de conviction, de culture, de situation sociale a droit à notre respect et à nos égards.
- Le milieu de vie joue un rôle capital dans le développement de l'individu-e.
- L'éducation doit se fonder sur l'activité, essentielle dans la formation personnelle et dans l'acquisition de la culture.
- L'expérience personnelle est un facteur indispensable du développement de la personnalité.
- La laïcité, c'est l'ouverture à la compréhension de l'autre dans l'acceptation des différences et dans le respect du pluralisme. C'est aussi le combat pour la liberté d'expression de chacun-e et contre toute forme d'obscurantisme, de discrimination, d'exclusion et d'injustice.



## ➤ LA FORMATION PROFESSIONNELLE AUX CEMÉA

### EXERCER LES MÉTIERS DE L'ANIMATION C'EST :

- ➔ Participer à la transformation des personnes, des groupes et des organisations,
- ➔ Favoriser le développement des liens sociaux,
- ➔ Agir pour l'autonomie des personnes et des groupes,
- ➔ Soutenir la transformation des dynamiques des territoires,
- ➔ Contribuer au développement du bénévolat et de la vie associative,
- ➔ Aider les personnes et les groupes à interroger leurs références, leurs habitudes, leurs représentations.

### LES ANIMATEURS.TRICES PROFESSIONNEL-LE-S ONT UNE RESPONSABILITÉ SOCIALE ET POLITIQUE

Ils et elles engagent un projet de société par le choix explicite des méthodes qu'ils et elles mettent en œuvre.  
Ils et elles doivent être capables de situer leur action dans des contextes sociaux, culturels et économiques qui dépassent le seul cadre des structures où ils et elles interviennent.  
Ils inscrivent leur action dans les démarches de l'éducation populaire en s'adressant à tous les publics, et en agissant pour le développement et l'autonomie de ces publics.

### LA FORMATION EST PERMANENTE

Elle se poursuit après la validation d'un diplôme professionnel.  
Elle dure toute la vie professionnelle.

### LA FORMATION CONTRIBUE À LA TRANSFORMATION DES PERSONNES

Elle dépasse la préparation technique d'un diplôme. Les choix de démarches effectués nécessitent une implication personnelle qui fait que chacun.e se voit autrement, se connaît mieux et se découvre de nouvelles capacités.

Les parcours complets de formation, et pas seulement les diplômes en tant que tels, sont des moyens de promotion individuelle et sociale des personnes.

### LA FORMATION EST UN LIEU DE RENCONTRE ET DE CONFRONTATION D'IDÉES ET DE PRATIQUES

Elle est un espace de laïcité où se vivent les différences par la tolérance qu'elle nécessite et par les interrogations individuelles et collectives qu'elle suscite.

### NOUS DÉFENDONS LE PRINCIPE D'UNE FORMATION GRATUITE POUR LES PARTICIPANTS.TES

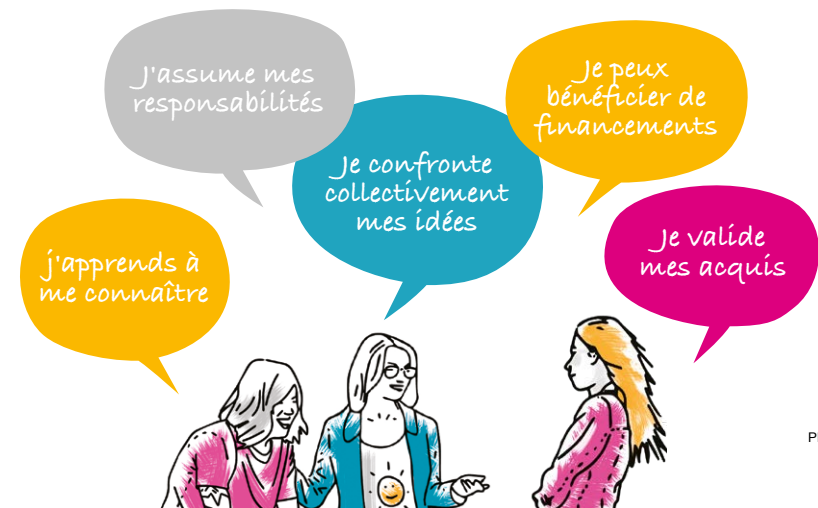
Cette gratuité doit être garantie par des financements publics et des financements issus des organismes collecteurs.

### L'ARRIVÉE DE LA VALIDATION DES ACQUIS DE L'EXPÉRIENCE EST UNE RICHESSE POUR LES PERSONNES

La reconnaissance et la mise en acte de ce principe sont des acquis sociaux et professionnels importants, pour autant que le corps professionnel soit en capacité d'en contrôler la mise en œuvre.

Dans le cadre de la formation nous sommes attentifs à ce que les personnes qui bénéficient de cette possibilité puissent construire un réel parcours, que l'allègement ne saurait altérer.

Nous reconnaissons également la possibilité à des personnes de pouvoir bénéficier d'un allègement complet de la formation pour la délivrance d'un diplôme, la complexité du parcours conduisant aux allègements nécessitant une implication personnelle forcément réflexive.



## INFORMATIONS PRATIQUES POUR TOUTES NOS FORMATIONS

### RENSEIGNEMENTS

- Téléphone : 02 51 86 02 61
- Mail : animpro@cemea-pdll.org
- Site internet : www.cemea-pdll.org

### LA FOAD (FORMATION OUVERTE ET À DISTANCE)

C'est un système de formation à distance, présent dans toutes nos formations (sauf CQP) : une partie des heures de formation ne se fait pas en centre de formation mais à distance.

Ce système permet de l'accompagnement individuel, des mises en situation, des exercices adaptés à chaque stagiaire.

### INSCRIPTIONS ET SÉLECTIONS

- Le dossier de candidature est accessible en ligne sur notre site internet : il doit nous être remis complet.
- Frais d'inscription : 50 €, à joindre au dossier de candidature.
- Pour être inscrit-e en formation, il faut satisfaire aux exigences préalables et aux épreuves de sélection.

### DATES DE FORMATION

Les dates indiquées dans ce catalogue sont indicatives et dépendent de la validation de nos formations par la Direction Régionale de la Jeunesse, des Sports et de la Cohésion Sociale.

### TARIFS ET FINANCEMENTS

Les dispositifs de financement indiqués dans cette plaquette le sont à titre indicatif.

Contactez-nous pour identifier avec vous les financements les plus adaptés à votre situation.



## FINANCER SA FORMATION

VOUS ÊTES	QUELLES SONT LES AIDES POSSIBLES	CONDITIONS D'ACCÈS À L'AIDE	À QUI VOUS ADRESSER
SALARIÉ-ES DU PRIVÉ	Compte Personnel de Formation individuel	S'adresse à toutes les personnes salariées	Pour connaître le montant auquel vous pouvez prétendre, consultez votre compte sur : <a href="http://www.moncompteactivite.gouv.fr">www.moncompteactivite.gouv.fr</a> Elle financera partiellement votre formation, il faudra trouver des co-financements : - Demander à votre OPCO (fonds mutualisés de la formation, plan de formation de l'employeur... ) et sur fond propre de l'employeur et votre OPCO (souvent Uniformation dans l'animation socio-culturelle)
	Compte Personnel de Formation de transition professionnelle	S'adresse aux personnes en reconversion professionnelle	
	Salarié de moins de 30 ans : l'apprentissage c'est possible.	Voir paragraphe apprentissage	
SALARIÉ-ES DU PUBLIC	Congé de Formation Professionnelle	Être agent de la fonction publique depuis au moins 3 ans et formuler sa demande au moins 120 jours avant le début de la formation	
	Période de professionnalisation	Uniquement pour les agents de la fonction publique d'Etat et hospitalière.	
	Plan de développement des compétences	Être agent d'une entreprise publique de moins de 50 salarié-es	Votre interlocuteur est l'AFDAS
	Moins de 30 ans, apprentissage	Prise en charge de 50 % de la formation par l'Etat	
DEMANDEUR- EUSES D'EMPLOI	Visa Métier (financement Région Pays de la Loire)	Être demandeur-euse d'emploi et répondre aux critères de l'organisme de formation.	Nous contacter (en cours de validation)
	PIC (Plan d'Investissement Compétences) Financement Région	Avoir un diplôme inférieur au bac	Pôle emploi
	Compte Personnel de Formation individuel	Avoir été salarié-e	Pour connaître le montant auquel vous pouvez prétendre, consultez votre compte sur : <a href="http://www.moncompteactivite.gouv.fr">www.moncompteactivite.gouv.fr</a> et votre OPCO (souvent Uniformation dans l'animation socio-culturelle) voir aussi Fongecif
	Compte Personnel de Formation de transition professionnelle	Avoir été salarié-e	
	Aide Individuel à la Formation	Avoir un co-financement	Contactez votre conseiller Pôle Emploi
	Sesame	Avoir moins de 26 ans - Habiter dans un quartier classé « prioritaire » ou en « zone de revitalisation rurale » - Avoir un co-financement	Contactez la Direction Départementale de la Jeunesse et des Sports et de la Cohésion Sociale
	Aide à la formation du Département	En fonction de votre département, des aides sont possibles	Contactez un-e assistant-e social-e
	Contrat de professionnalisation	Être bénéficiaire du RSA, de l'ASS, ou de l'AAH	Nous contacter
	Fondation de la Deuxième Chance	Être en ré-insertion suite à une situation de « grande précarité »	Fondation de la Deuxième Chance
	PEC (Parcours Emploi Compétence)	Être "éloigné" de l'emploi	Contactez votre conseiller Pôle Emploi
Fond d'aide aux jeunes	Avoir entre 18 et 25 ans - Être en "difficulté sociale"	Contactez sa mission locale	
<b>APPRENTISSAGE</b> Avoir entre 18 et 30 ans - Des simulations sont possibles pour les candidats et les employeurs sur <a href="http://www.cfasa-pdll.fr">www.cfasa-pdll.fr</a> Ce dispositif permet aux candidats de signer un contrat de travail de 1 à 3 ans et de bénéficier d'aides à l'équipement (une aide supplémentaire est possible pour les personnes en association sportive) - Prise en charge à 100 % de la formation.  Aide unique employeur pour le niveau 4 (BPJEPS) - Quel est le montant de l'aide unique ? - 4 125€ maximum pour la 1 <sup>re</sup> année d'exécution du contrat ; - 2 000€ maximum pour la 2 <sup>e</sup> année d'exécution du contrat ;  Exonération des charges employeurs (sans condition de niveau de formation) - La réduction générale concerne les rémunérations n'excédant pas 1,6 Smic - À partir du 1 <sup>er</sup> janvier 2019 : la réduction générale des charges patronales est étendue aux cotisations patronales de retraite complémentaire légalement obligatoires (Agirc-Arrco). - À partir du 1 <sup>er</sup> octobre 2019 : la réduction générale des charges patronales est étendue à la contribution patronale d'assurance chômage (taux à 4,05 %). À noter également qu'une réduction de 6 points du taux de cotisation patronale d'assurances maladie-maternité-invalidité-décès est appliquée depuis le 1 <sup>er</sup> janvier 2019 pour les rémunérations annuelles ne dépassant pas 2,5 Smic.			Nous contacter Contactez CFA de l'Animation et du Sport

## ➤ CQP CERTIFICAT DE QUALIFICATION PROFESSIONNELLE ANIMATEUR·TRICE PÉRISCOLAIRE

### DATES

09 novembre 2020  
au 18 juin 2021

### LIEUX

Le Mans, Nantes,  
Angers, St Nazaire

### TARIFS

2604 €  
(possibilités de prise en  
charge, nous contacter)

### RÉUNIONS ET PERMANENCES D'INFORMATION

Nous contacter

### DURÉE DE LA FORMATION

217 h en centre de formation et 200 h dans une structure d'animation  
périscolaire.

### PUBLIC

Les personnes travaillant en accueil périscolaire (matin, midi, soir) et n'ayant  
pas de qualification professionnelle.

### OBJECTIFS DE LA FORMATION

Le CQP permet d'accueillir les enfants et leur famille dans des temps d'accueils  
périscolaires ainsi que de concevoir un projet d'activités et conduire des  
temps d'animation périscolaire en direction des publics enfants.

### PRÉ-REQUIS

Être âgé d'au moins 18 ans à l'entrée en formation.

### SÉLECTIONS

Entretien individuel.

Nous pouvons organiser d'autres sessions en région Pays de la Loire en  
fonction des besoins des territoires. Pour cela, n'hésitez pas à nous contacter.

## ➤ CPJEPS CERTIFICAT PROFESSIONNEL DE LA JEUNESSE, DE L'ÉDUCATION POPULAIRE ET DES SPORTS ANIMATEUR·TRICE D'ACTIVITÉS ET DE VIE QUOTIDIENNE

### DATES/ LIEUX

• 02 mars 2020 au 04  
décembre 2020 à Nantes

• 09 novembre 2020 au  
18 juin 2021 à Nantes  
et Le Mans

### TARIFS

Demandeur.euses  
d'emploi : 3500 €  
Salarié.e : 4304 €  
(possibilités de prises  
en charge, notamment  
par la Région PdLL et  
l'apprentissage :  
nous contacter)

### RÉUNIONS ET PERMANENCES D'INFORMATION

Le 21 janvier entre 14h  
et 18h30 et le 08 janvier à  
18h à Nantes

Le 23 juin et le 17 septembre  
de 14h à 17h à Nantes et  
Le Mans

### DURÉE DE LA FORMATION

400 h en centre de formation et 300 h dans une structure d'animation.

### PUBLIC

Les personnes qui souhaitent se professionnaliser dans le milieu de l'animation  
et n'ayant pas de qualification professionnelle.

### OBJECTIFS DE LA FORMATION

Le CPJEPS est un nouveau diplôme de niveau 3 (anciennement niveau V).  
Il permet d'encadrer des mineurs dans des accueils de loisirs, centres de  
vacances, groupes scolaires. Ce diplôme peut ouvrir l'accès à d'autres  
formations comme le BPJEPS (diplôme de niveau 4).  
Il permet de participer au projet et à la vie de sa structure.  
Vous pourrez animer des temps de vie quotidienne de groupes et concevoir  
des activités en direction d'un groupe. Il permet d'animer des activités.

### PRÉ-REQUIS

Être titulaire du PSC1.

### SÉLECTIONS

Entretien individuel

Le 14 février 2020 à Nantes

Le 01<sup>er</sup> octobre 2020 à Nantes et Le Mans.

### DÉPÔT DES DOSSIERS DE CANDIDATURE

Jusqu'au 13/02 à Nantes et

jusqu'au 30/09 à Nantes et Le Mans.



## ➤ BPJEPS LTP BREVET PROFESSIONNEL DE LA JEUNESSE, DE L'ÉDUCATION POPULAIRE ET DES SPORTS LOISIRS TOUS PUBLICS

### DATES

Positionnement :  
05, 06 et 07 octobre 2020

Formation :  
du 02 novembre 2020  
au 19 novembre 2021

### LIEUX

Saint Nazaire et Le Mans

### TARIFS

Demandeur.euses  
d'emploi : 5513 €  
Salarié.e : 6785 €  
(possibilités de prises  
en charge, notamment  
par la Région PdL et  
l'apprentissage :  
nous contacter)

### RÉUNIONS ET PERMANENCES D'INFORMATION

Dans nos locaux à  
St Nazaire et Le Mans  
Le 28 avril 2020 de 18h à  
20h, le 16 juin 2020 de 18h  
à 20h et le 15 septembre  
2020 de 10h à 19h

### DURÉE DE LA FORMATION

630 h en centre de formation et 970 h dans une structure d'animation.

### PUBLIC

Cette formation s'adresse à des personnes ayant une expérience dans l'animation et souhaitant en faire leur métier.

### OBJECTIFS DE LA FORMATION

Le BPJEPS est un diplôme de niveau 4. Il permet d'encadrer tous les publics (enfants, jeunes, adultes) dans une logique d'éducation populaire. Il vous permettra d'encadrer des activités et de mettre en place des actions de prévention, d'information et d'orientation. Ce diplôme permet de diriger un Accueil Collectif de Mineurs.

### PRÉ-REQUIS

Il faut être titulaire du PSC1 et

- soit être titulaire d'un des diplômes suivants : CQP Animation Périscolaire, BAC Pro Agricole « service de proximité et vie locale », BAFA, BAFD, BAPAAAT,
- soit être titulaire d'un diplôme de niveau 4 ou supérieur,
- soit attester d'au moins 3 mois d'expérience aux fonctions d'animateur-trice.

### SÉLECTIONS

Entretien individuel et épreuve écrite.  
Le 25 juin 2020 et le 29 septembre 2020.

### DÉPÔT DES DOSSIERS DE CANDIDATURE

Jusqu'au 28/09/2020.



### RÉUNIONS ET PERMANENCES D'INFORMATION

Dans nos locaux au Mans  
Le 28 avril 2020 à 18h,  
le 11 juin 2020 de 10h à 19h,  
et le 15 septembre 2020  
de 10h à 19h

### DATES

Positionnement :  
5, 6 et 7 octobre 2020

Formation :  
du 02 novembre 2020  
au 19 novembre 2021

### LIEU

Le Mans

### TARIFS

Demandeur.euses  
d'emploi : 5513 €  
Salarié.e : 6785 €  
(possibilités de prises  
en charge, notamment  
par la Région PdL et  
l'apprentissage :  
nous contacter)

## ➤ BPJEPS APT BREVET PROFESSIONNEL DE LA JEUNESSE, DE L'ÉDUCATION POPULAIRE ET DES SPORTS ACTIVITÉS PHYSIQUES POUR TOUS

### DURÉE DE LA FORMATION

630 h en centre de formation et 970 h dans une structure d'animation.

### PUBLIC

Cette formation s'adresse à des personnes ayant une expérience dans l'animation et souhaitant en faire leur métier.

### OBJECTIFS DE LA FORMATION

Le BPJEPS est un diplôme de niveau 4. Il permet d'encadrer de nombreuses activités physiques et sportives dans tous types de structures (centres sociaux, services enfance-jeunesse, clubs de sports, bases de loisirs, stages sportifs) et avec tous les publics dans une logique d'éducation populaire. Vous pourrez également mettre en place des actions de découverte et d'initiation avec le public.

### PRÉ-REQUIS

Il faut être titulaire du PSC1 et d'un certificat médical de non contre-indication à la pratique des « activités physiques pour tous » datant de moins d'un an.

### TEST SPÉCIFIQUE APT

(test d'endurance et d'habileté motrice) : le 07 septembre 2020.

### SÉLECTIONS

Entretien individuel et épreuve écrite.  
Le 26 juin 2020 et le 28 septembre 2020.

### DÉPÔT DES DOSSIERS DE CANDIDATURE

Jusqu'au 27/09/2020.



## ➤ BPJEPS EDD BREVET PROFESSIONNEL DE LA JEUNESSE, DE L'ÉDUCATION POPULAIRE ET DES SPORTS ÉDUCATION À L'ENVIRONNEMENT ET AU DÉVELOPPEMENT DURABLE

### DATES

Positionnement :  
5, 6 et 7 octobre 2020

Formation :  
du 02 novembre 2020  
au 19 novembre 2021

### LIEU

Saint Nazaire

### TARIFS

Demandeur.euses  
d'emploi : 5513 €  
Salarié.e : 6785 €  
(possibilités de prises  
en charge, notamment  
par la Région PdL et  
l'apprentissage :  
nous contacter)

### RÉUNIONS ET PERMANENCES D'INFORMATION

Dans nos locaux  
à Saint Nazaire  
Le mardi 28 avril 2020 à  
18h, le jeudi 11 juin 2020  
de 10h à 19h, 15 septembre  
2020 de 10h à 19h

### DURÉE DE LA FORMATION

630 h en centre de formation et 970 h dans une structure d'animation.

### PUBLIC

Cette formation s'adresse à des personnes ayant une expérience dans l'animation et souhaitant en faire leur métier.

### OBJECTIFS DE LA FORMATION

Le BPJEPS est un diplôme de niveau 4.

Il permet d'exercer des fonctions d'encadrement dans divers contextes : accueils de loisirs, accueils de vacances, séjours, classes de découverte, collectivités... Il vous amènera à conduire des actions d'animation sur la nature, afin de faire apprécier et comprendre le patrimoine naturel et humain, mais également d'autres actions sur le développement durable afin de sensibiliser le public aux problématiques environnementales. Cette formation est construite avec la Ligue de Protection des Oiseaux.

### PRÉ-REQUIS

Être titulaire du PSC1 et

- soit être titulaire d'un des diplômes suivants : CAP Petite Enfance, AMP, DEAES, BAFD, BAPAAT, CQP,
- soit être titulaire d'un diplôme de niveau 4 ou supérieur,
- soit attester d'au moins 200 heures d'expérience aux fonctions d'animateur-trice.

### SÉLECTIONS

Entretien individuel et épreuve écrite.

Le 26 juin et le 28 septembre 2020.

### DÉPÔT DES DOSSIERS DE CANDIDATURE

Jusqu'au 27/09/2020.



## ➤ CC DIRECTION D'ACM CERTIFICAT COMPLÉMENTAIRE DIRIGER UN ACCUEIL COLLECTIF DE MINEURS

### DATES

1<sup>ère</sup> semaine de formation :  
du 16 au 20 mars 2020

2<sup>ème</sup> semaine de formation :  
du 7 au 11 septembre 2020

### LIEUX

Saint Nazaire et/ou Le Mans  
(en fonction de la provenance  
des personnes et du nombre  
d'inscriptions)

### TARIFS

Demandeur.euses  
d'emploi : 752 €  
Salarié.e : 823 €

### RÉUNIONS ET PERMANENCES D'INFORMATION

Nous contacter

### DURÉE DE LA FORMATION

94 h dont 70 h en centre de formation (2 semaines de 35 h) et 24 h en FOAD). Cette formation comprend aussi un stage pratique de 18 jours en direction ou direction adjointe d'un ACM.

### PUBLIC

Ce certificat complémentaire s'adresse aux personnes détentrices ou stagiaires d'un BPJEPS (autre que LTP) ou d'un BEATEP (autre que Activité Sociale et Vie Locale) et souhaitant diriger un ACM.

### OBJECTIFS DE LA FORMATION

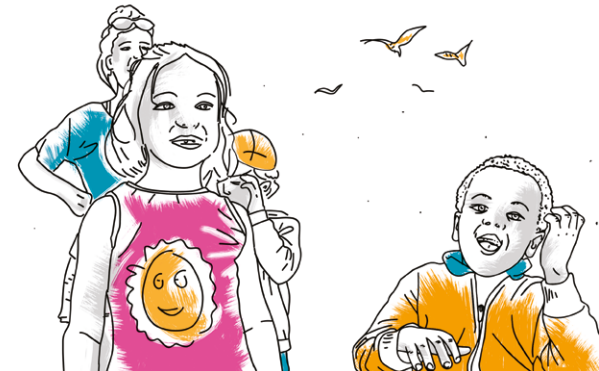
En s'appuyant sur des acquis de votre formation BPJEPS vous pourrez travailler à l'élaboration d'un projet pédagogique et réfléchir à la mise au travail d'une équipe. Vous pourrez également vous former aux fonctions techniques de la direction. La dernière semaine de formation permettra à partir d'analyses de situations vécues d'approfondir des thématiques et de se préparer aux certifications.

### PRÉ-REQUIS

BPJEPS en cours ou obtenu.

### INSCRIPTIONS

Jusqu'au 09/03/2020.



## ➤ DEJEPS DPTR DIPLOME D'ÉTAT DE LA JEUNESSE, DE L'ÉDUCATION POPULAIRE ET DES SPORTS DÉVELOPPEMENT DE PROJETS, TERRITOIRES ET RÉSEAUX

### DATES

Positionnement :  
29, 30 et 31 janvier 2020

Formation :  
du 02 mars 2020 au 09  
juillet 2021

### LIEU

Nantes

### TARIFS

Demandeur.euses  
d'emploi : 6125 €  
Salarié.e : 7539 €  
(possibilités de prises  
en charge, notamment  
par la Région PdLL et  
l'apprentissage :  
nous contacter)

### RÉUNIONS ET PERMANENCES D'INFORMATION

Nous contacter

### DURÉE DE LA FORMATION

700h en centre de formation et  
Entre 900h et 1500h dans une structure d'accueil

### PUBLIC

Cette formation s'adresse à des personnes ayant une expérience significative dans l'animation et/ou le milieu associatif et souhaitant accéder à des fonctions de coordination.

### OBJECTIFS DE LA FORMATION

Le DEJEPS est un diplôme de niveau 5 (anciennement III).  
Il permet de coordonner une équipe et des projets d'éducation populaire.  
Il vous permettra d'acquérir des compétences de diagnostic, de relations  
partenariales et de conduite de projets.

Cette formation est construite avec la fédération des Centres Sociaux.

### PRÉ-REQUIS

- Être titulaire du PSC1 et
- soit être titulaire d'un diplôme de niveau 4 du champ de l'animation, enregistré au RNCP,
  - soit être titulaire d'un diplôme de niveau 5 enregistré au RNCP, soit attester d'un niveau de formation correspondant à un niveau 4 et se prévaloir d'une expérience d'animation de 6 mois,
  - soit justifier de 24 mois d'activités professionnelles ou bénévoles, correspondant à 1600 h minimum.

### SÉLECTIONS

D'octobre 2019 au 20 janvier 2020, nous contacter.

### DÉPÔT DES DOSSIERS DE CANDIDATURE

Jusqu'au 19/01/2020.

## ➤ DEJEPS DPTR/AS DIPLOME D'ÉTAT DE LA JEUNESSE, DE L'ÉDUCATION POPULAIRE ET DES SPORTS ANIMATION SOCIALE, DÉVELOPPEMENT DE PROJETS, TERRITOIRES ET RÉSEAUX

### DATES

Une nouvelle session  
aura lieu de mars 2021  
à juillet 2022

### LIEUX

Nantes

### TARIFS

Demandeur.euses  
d'emploi : 6125 €  
Salarié.e : 7539 €  
(possibilités de prises  
en charge, notamment  
par la Région PdLL, et  
l'apprentissage :  
nous contacter)

### RÉUNIONS ET PERMANENCES D'INFORMATION

Nous contacter

### DURÉE DE LA FORMATION

700 h en centre de formation et de 900 h à 1500 h dans une structure d'accueil.

### PUBLIC

Cette formation s'adresse à des personnes ayant une expérience significative dans l'animation et/ou le milieu associatif et souhaitant accéder à des fonctions de coordination.

### OBJECTIFS DE LA FORMATION

Le DEJEPS est un diplôme de niveau 5 (anciennement III).  
Il permet de coordonner une équipe et des projets d'éducation populaire.  
Il vous permettra d'acquérir des compétences de diagnostic, de relations  
partenariales et de conduite de projets pour un public de personnes âgées.

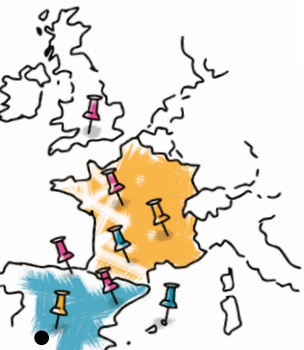
Cette formation est construite avec la fédération des Centres Sociaux.

### PRÉ-REQUIS

- Être titulaire du PSC1 et
- soit être titulaire d'un diplôme de niveau 4 du champ de l'animation, enregistré au RNCP,
  - soit être titulaire d'un diplôme de niveau 5 enregistré au RNCP, soit attester d'un niveau de formation correspondant à un niveau 4 et se prévaloir d'une expérience d'animation de 6 mois,
  - soit justifier de 24 mois d'activités professionnelles ou bénévoles correspondant à 1600 h minimum.

### SÉLECTIONS

D'octobre 2020 à janvier 2021, nous contacter.





## ➤ DESJEPS DIPLOME D'ÉTAT SUPÉRIEUR DE LA JEUNESSE, DE L'ÉDUCATION POPULAIRE ET DES SPORTS

### DATES

Du 16 octobre 2020  
au 09 septembre 2022

### LIEUX

Nantes

### TARIFS

Demandeur.euses  
d'emploi : 7500 €  
Salarié.e : 9800 €

### RÉUNIONS ET PERMANENCES D'INFORMATION

Nous contacter

### DURÉE DE LA FORMATION

700 h en centre de formation et de 900 h à 1500 h dans une structure d'accueil.

### PUBLIC

Cette formation s'adresse à des personnes ayant une expérience significative dans l'animation et/ou le milieu associatif et souhaitant accéder à des fonctions de direction.

### OBJECTIFS DE LA FORMATION

Le DESJEPS est un diplôme de niveau 6 (anciennement II). Il permet de diriger une structure et/ou un projet de développement. Il vous prépare à la prise de décision stratégique, à piloter un projet de développement d'une organisation. Ce diplôme permet également d'organiser des actions de formation de formateurs-trices dans le cadre des réseaux professionnels de l'organisation. Cette formation peut être couplée avec un MOVSC (Management des Organisations à Vocation Sociale et Culturelle, diplôme de niveau 7, délivré par le CNAM). Cette formation est construite avec le CNAM.

### PRÉ-REQUIS

- Soit être titulaire d'un DEFA ou d'un diplôme reconnu équivalent,
- soit être titulaire d'un DEJEPS Animation socio-éducative ou culturelle,
- soit attester d'un diplôme de niveau 5 dans le champ de l'animation enregistré au RNCP,
- soit d'un diplôme de niveau 6 enregistré au RNCP,
- soit justifier de 36 mois d'activités professionnelles ou bénévoles correspondant à 2400 h minimum.

### SÉLECTIONS

De novembre 2019 à fin février 2020, nous contacter.



## ➤ VAE VALIDATION DES ACQUIS DE L'EXPÉRIENCE

### TARIFS

1500 €

### DURÉE DE L'ACCOMPAGNEMENT

24 H

L'accompagnement à la VAE est possible pour les diplômes suivants :

- ➔ CQP Animateurs-trices professionnel-le-s.
- ➔ BPJEPS Loisirs Tous Publics, Activités Physiques pour Tous, Éducation à l'Environnement et au Développement Durable, Animation Sociale.
- ➔ DEJEPS Développement de Projets, Territoires et Réseaux, Animation Sociale.
- ➔ DESJEPS Animation Socio-Éducative ou Culturelle.

### PUBLIC

les professionnel-le-s ou bénévoles ayant développé, au cours de leurs diverses expériences, des compétences en lien avec le référentiel métier du diplôme visé.

Et donc toute personne disposant d'un avis de recevabilité délivré par une DRJSCS après étude de la partie 1 du dossier VAE.

Pour plus d'informations, nous contacter.



## ➤ FPC FORMATION PROFESSIONNELLE CONTINUE

Nous pouvons répondre aux besoins des structures et des territoires sur des thématiques variées, comme par exemple :

### ACTIVITÉS DE DÉCOUVERTE TECHNIQUE ET SCIENTIFIQUE

Électricité, objets flottants et volants, pratique du numérique...  
Pratiquer et s'interroger sur l'intérêt des ADTS.

### ACTIVITÉS D'EXPRESSION

Pratiquer des activités autour du conte, de la marionnette, du jeu dramatique... Cela nous amènera à penser le sens de ces activités et la prise en compte du public.

### ANIMER LA DÉCOUVERTE DU MILIEU URBAIN

Découvrir et expérimenter différentes approches et démarches pour favoriser une éducation à l'environnement en milieu urbain.

### ANIMER LA DÉCOUVERTE DU LITTORAL

Découvrir et pratiquer des activités de découverte du bord de mer pour favoriser une éducation à l'environnement.

### ÉDUCATION AUX MÉDIAS

Agir pour une éducation critique et citoyenne des médias à travers des moments de pratique et de mise en œuvre de projets permettant de mener une réflexion sur nos usages et ceux des publics que nous accueillons.

### ANALYSE DE PRATIQUE

Nous pouvons proposer des temps d'analyse de pratique pour les équipes d'animation ou pluridisciplinaires : ces temps permettent de travailler sur des pistes de résolution de situations-problèmes vécues en prenant du recul grâce à l'accompagnement d'une personne extérieure à l'équipe.



### ANIMATION DU TEMPS MÉRIDIEEN ET DE LA RESTAURATION SCOLAIRE

Comment donner une dimension éducative et pédagogique à ces moments de rupture avec la classe ? Quels types d'activités peut-on proposer sur ces temps ? Comment organiser le travail pour répondre aux choix éducatifs de la structure ?

### ÉDUCATION POPULAIRE ET DÉVELOPPEMENT DURABLE

Les démarches de développement durable visent une transformation de nos modes de vie (sur le plan écologique mais aussi social et économique) et nécessitent un travail sur le sens. Nous vous proposons d'interroger nos pratiques, de réfléchir aux conditions de mise en œuvre et au lien entre éducation populaire et développement durable.

### ÉLABORER UN PROJET PÉDAGOGIQUE EN ACM

Repérer les différents types de projets, se former à la méthodologie de projet et mobiliser les différents acteurs autour d'un projet pédagogique.

### AMÉNAGER DES ESPACES EN ACM

L'aménagement des espaces est un enjeu important dans la vie des ACM. Cette formation permet d'observer l'existant et de le faire évoluer en fonction du public et du projet de la structure.

### L'ÉDUCATION DES FILLES ET DES GARÇONS

Nous vous proposons de réfléchir et à travers l'aménagement et l'observation du public, à la manière dont les garçons et les filles grandissent différemment pour transformer nos pratiques pour aller vers plus d'égalité.

### ACCUEILLIR ET ACCOMPAGNER DES PERSONNES MIGRANTES

Cette formation peut s'adresser à des équipes pluridisciplinaires ou à des équipes d'animation. Elle a pour objectif de réfléchir sur le sens de l'interculturalité, sur les besoins spécifiques des publics migrants au regard de leurs histoires.

### ACCUEILLIR LA DIFFÉRENCE

Comment accueillir l'enfant, le jeune en situation de handicap en ACM ? Cette formation permet de s'interroger sur nos postures, sur nos pratiques pédagogiques et sur la qualité de l'accueil que nous proposons aux personnes en situation de handicap.

N'hésitez pas à nous contacter pour que nous construisions avec vous une formation en fonction des besoins de votre structure.



le **cnam**



[www.cemea-pdll.org](http://www.cemea-pdll.org)

## CONTACTS

### CEMÉA PAYS DE LA LOIRE

Secteur Animation Professionnelle  
102 rue Saint Jacques  
44200 Nantes  
Tél : 02 51 86 02 61  
[animpro@cemea-pdll.org](mailto:animpro@cemea-pdll.org)

### ANTENNE SARTHE

71 avenue Yzeux  
72000 Le Mans  
Tél : 02 43 82 73 08

### ANTENNE MAINE ET LOIRE

108 rue Pré-Pigeon  
49100 Angers

### ANTENNE SAINT NAZAIRE

4 Boulevard Victor Hugo  
44600 Saint Nazaire

Les Cemea  
c'est aussi

...

DES  
STAGES  
BAFA  
ET BAFD

DES  
FORMATIONS  
ÉCOLES  
COLLÈGES  
LYCÉES

DES  
ACTIONS  
PETITE  
ENFANCE

DES  
FORMATIONS  
AUTOUR DU  
HANDICAP

DES FORMATIONS  
ÉDUCATION AUX  
MÉDIAS ET  
PRATIQUES  
NUMÉRIQUES



[www.cemea-pdll.org](http://www.cemea-pdll.org)